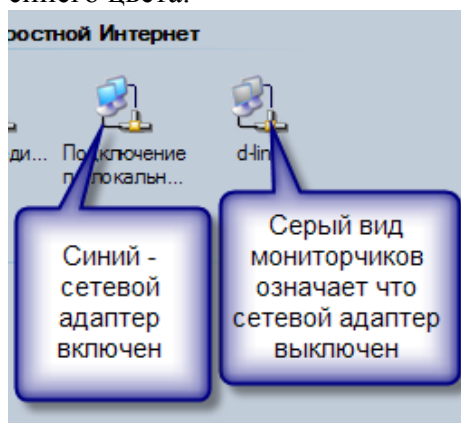


# Установка и настройка клиента для авторизации в сети Odyssey 4.8

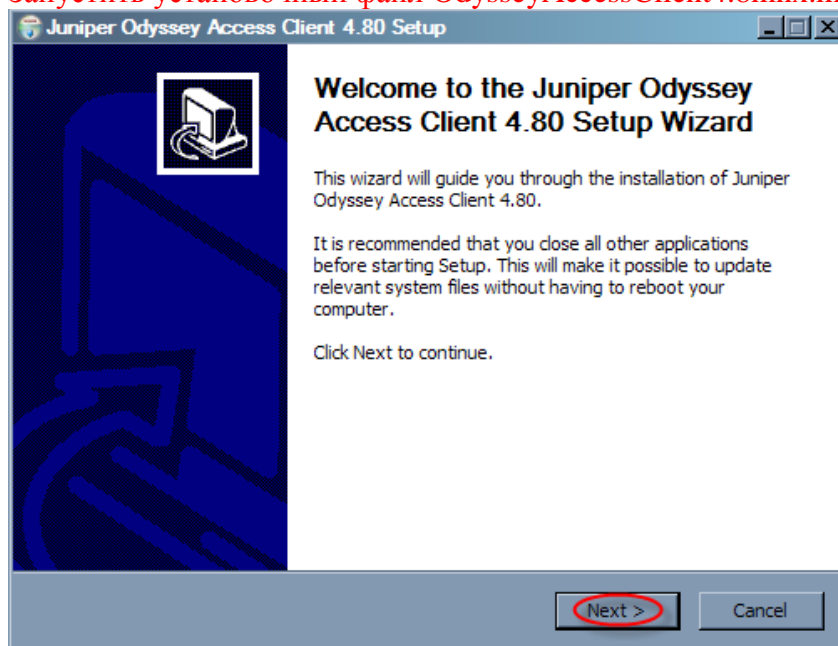
Будучи единожды установленной на Ваш компьютер, программа работает как служба Windows и служит для авторизации в сети КрыльяITV. Установочный файл можно скачать с адреса <http://mnx.net.ru/files/OdysseyAccessClient4.8mnx.rar> либо переписать на флешку в офисе абонентского отдела.

## 1 Этап – установка программы

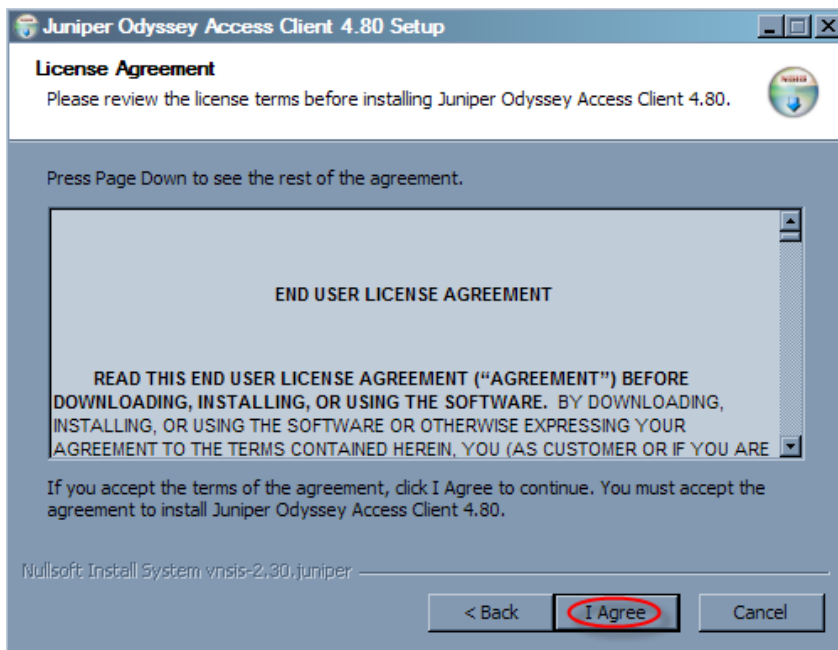
Если программа уже установлена на вашем компьютере, переходите ко 2-му Этапу.  
НЕ ПЫТАЙТЕСЬ установить несколько версий программы одновременно – это приведет к тому, что ни одна из них не будет работать правильно.  
При установке убедитесь, что сетевая карта, к которой подключен кабель, включена. Зайдите в Пуск- Панель управления- Сетевые подключения, и убедитесь что мониторчики синего цвета.



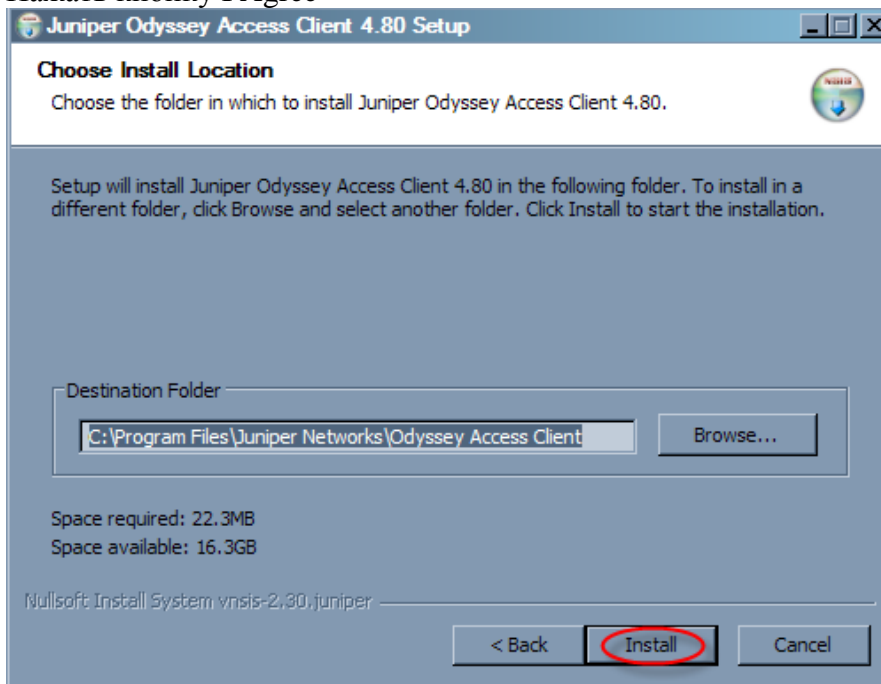
Запустить установочный файл OdysseyAccessClient4.8mnx.msi



Нажать кнопку Next



Нажать кнопку I Agree

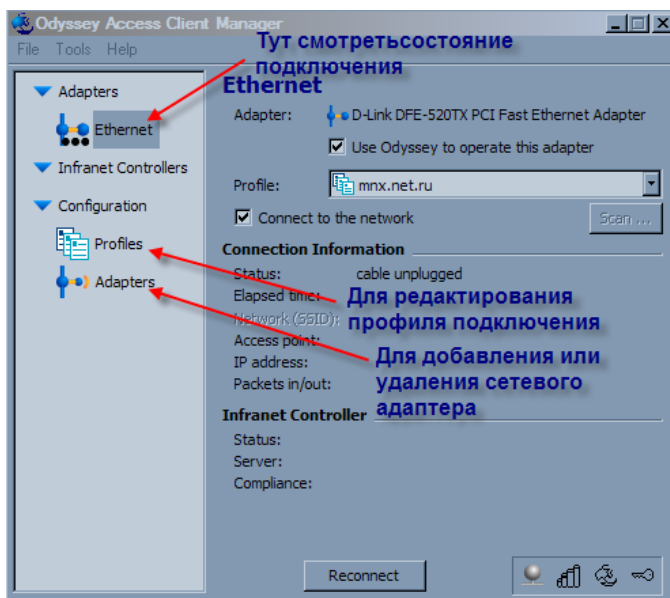


Нажать кнопку Install. Начнется процесс установки, после которого Вам будет предложено ввести логин и пароль для доступа к сети. Внимание! Правильно вводите логин и пароль, при любой ошибке доступ к сети будет невозможен. Если Программа уже была установлена на Вашем компьютере то запроса для ввода логина и пароля не будет.

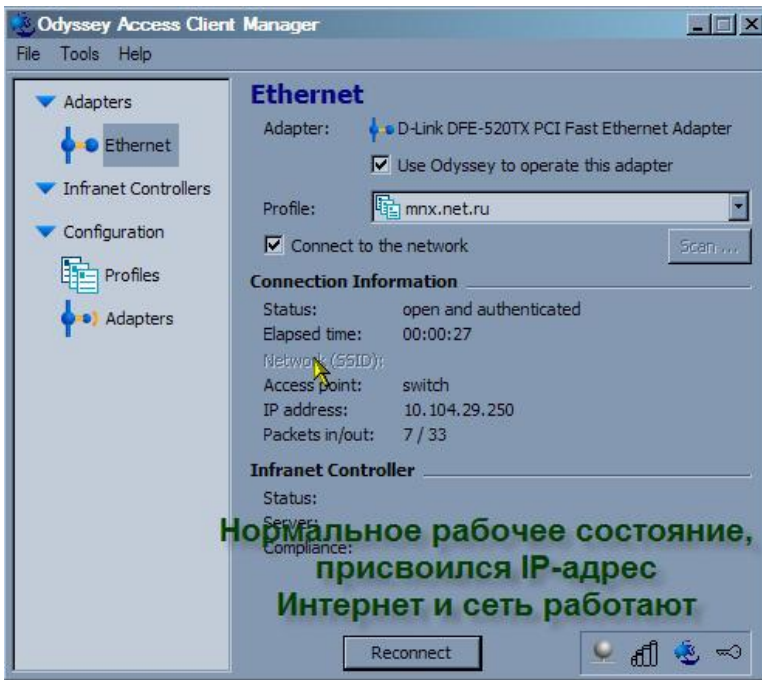


Нажать на кнопку Finish чтобы запустить Одиссей.

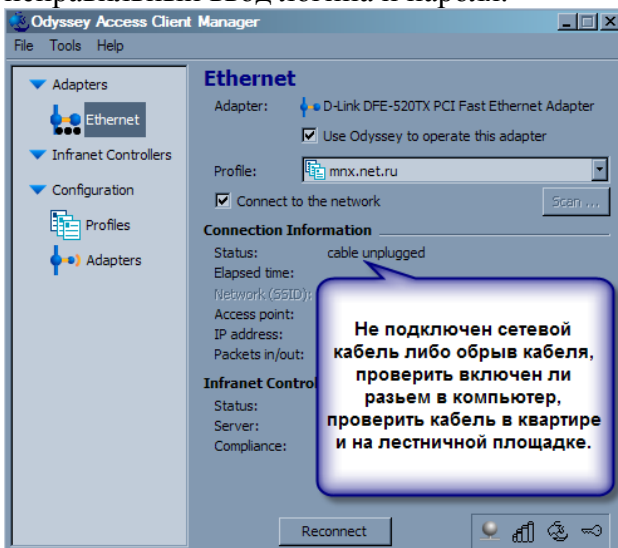
## 2этап – настройка программы

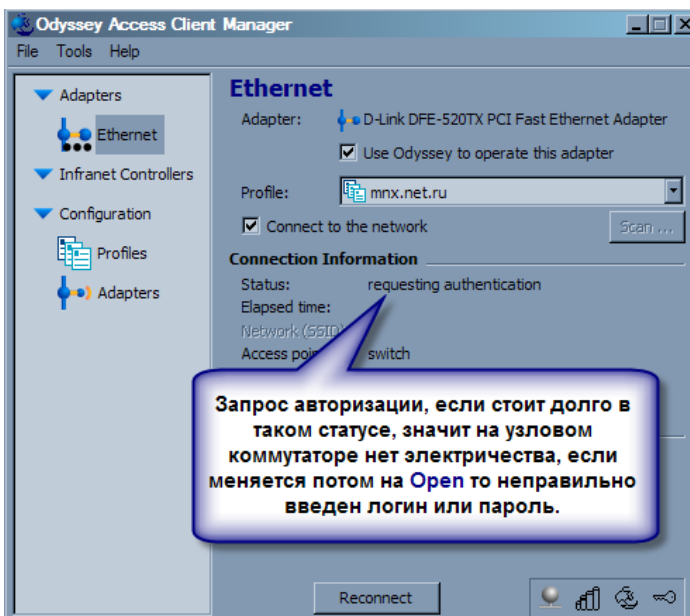
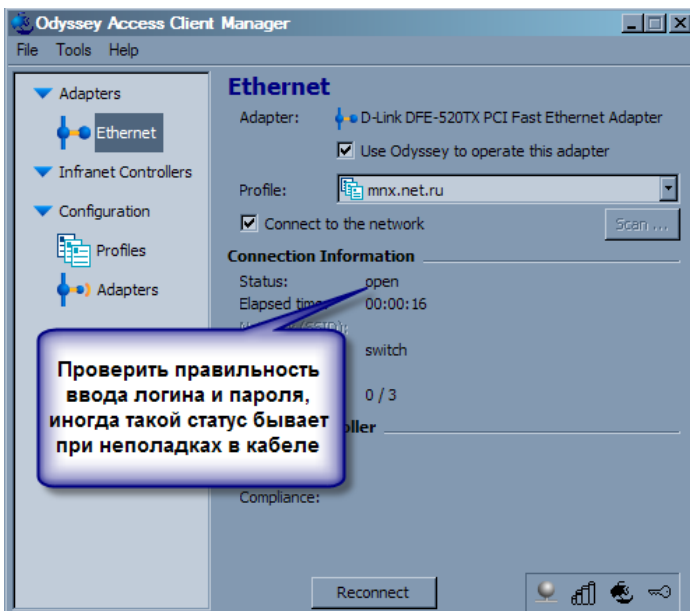
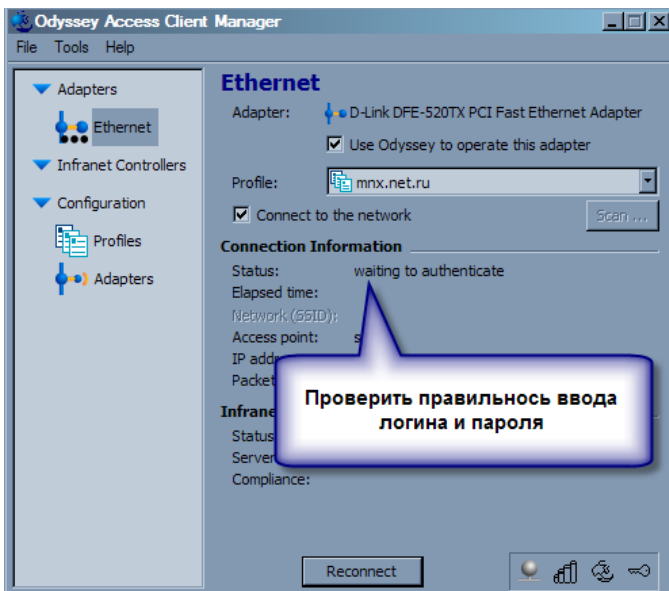


Если логин и пароль введены правильно то окно будет следующего вида:

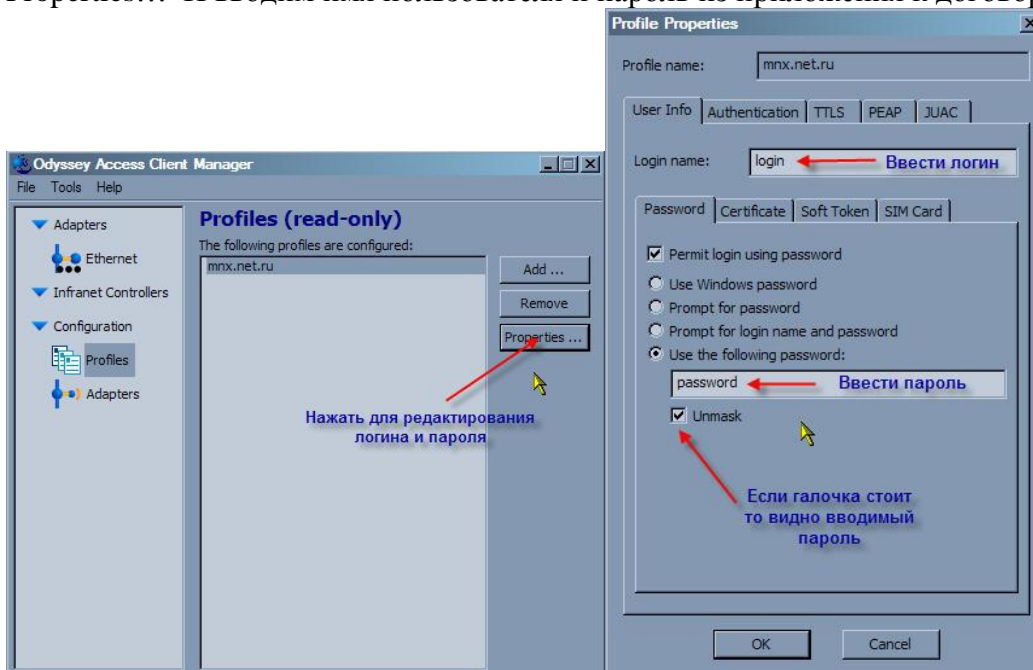


При любом другом статусе Интернет работать не будет. Наиболее частая ошибка – неправильный ввод логина и пароля.

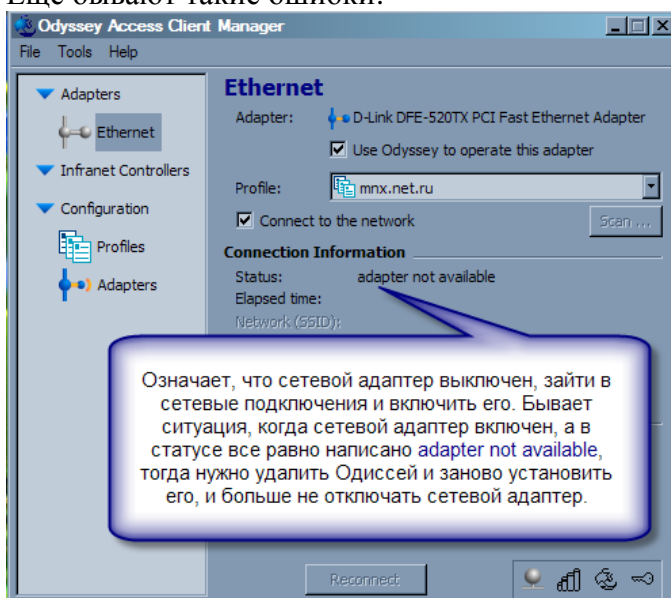




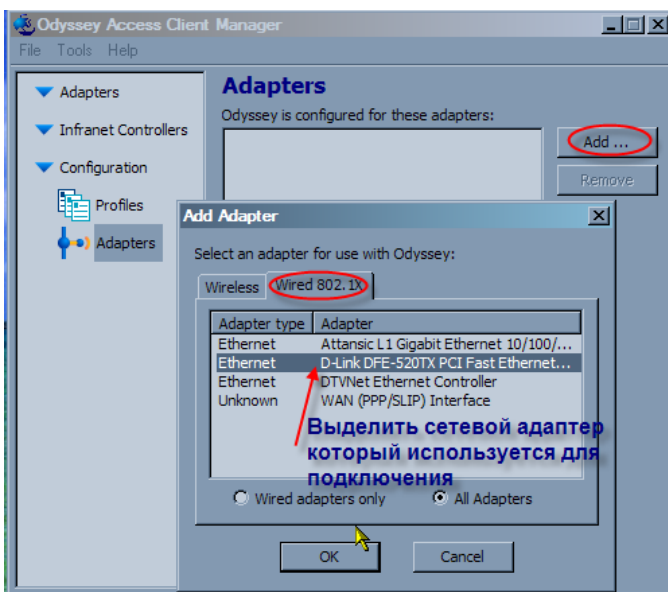
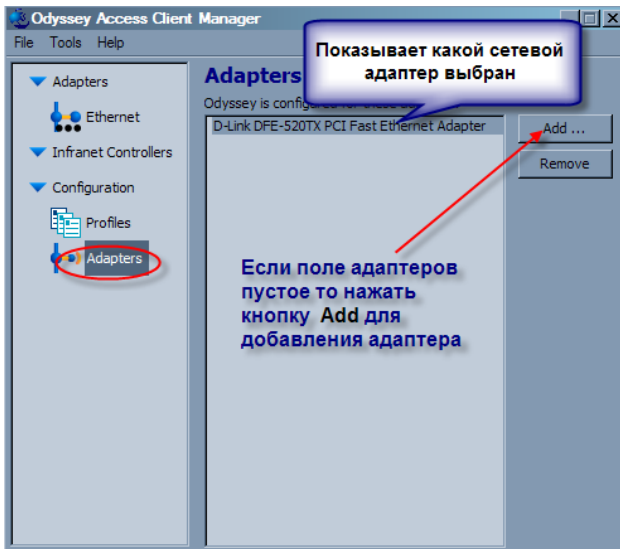
Чтобы изменить логин и пароль переходим в меню Configuration – Profiles, После этого выбираем используемый профиль (в нашем случае это **mnx.net.ru**), нажимаем кнопку Properties... И вводим имя пользователя и пароль из приложения к договору:



Еще бывают такие ошибки:



Если после установки в меню Adapters пусто, то нужно добавить сетевой адаптер вручную, для этого переходим в меню **Configuration – Adapters**, затем нажимаем кнопку **Add**, после этого щелкаем на вкладке **802.1x**, и выбираем свою сетевую карту, к которой подключен кабель:



И нажать кнопку Ok

Для открытия программы можно выполнить следующие действия: - найти программу в меню Пуск (по умолчанию программа находится здесь: Пуск\Программы\Juniper Networks\Odyssey Access Client\Odyssey Access Client Manager) или дважды щелкнуть по значку ОАС. Значок ОАС выглядит в виде парусника, обычно синего цвета (может быть черного, красного или только черный контур).



**ВНИМАНИЕ!** Если при уже установленной программе опять запустить установочный файл, то запустится процесс деинсталляции, и Одиссей удалится!

Если Вы не дружите с английским языком или просто хотите чтобы все было на русском, то:

1. Скачать файл <http://forum.mnx.net.ru/attachments/internet-i-lokal-naya-set/21d1238414569-rusifikaciya-odyssey-4-8-odclientresource0009-rar>
2. Нажать правой кнопкой на значке Odyssey - "Exit"
3. Распаковать скачанный файл в папку \Program Files\Juniper Networks\Odyssey Access Client\ (на всякий случай сначала сохраните оригинальный odClientResource0009.dll )

#### 4. Запустить Odyssey. Он будет выглядеть так:

