

MD5 Plugin (ver. 1.01)

MD5 Plugin (ver. 1.01)

MD5 Plugin - плагин для операционных систем Windows, осуществляющий аутентификацию в проводных сетях по алгоритму EAP-MD5.

Описание: компания Microsoft исключила поддержку алгоритма аутентификации EAP-MD5 из своих ОС, начиная с Windows Vista, так как этот протокол признан небезопасным для использования **в беспроводных сетях** (KB922574). Этот программный продукт позволяет активировать проверку подлинности для проводных соединений, а также осуществлять аутентификацию по алгоритму EAP-MD5.

Достоинства:

- простота установки и настройки
- независимость от сетевого оборудования (отсутствуют проблемы совместимости с драйверами разных производителей)

Системные требования.

Поддерживаемые ОС: Windows XP SP3, Windows Vista

ВНИМАНИЕ!!! *Операционные системы ниже XP SP3 в текущей версии не поддерживаются!*

Установка.

* Примечание. Если у Вас английская версия Windows, то сначала Вам необходимо сделать настройку языка - установить русский формат даты и времени, а также указать, чтобы ОС использовала русскую кодировку для приложений, которые не поддерживают Юникод. В противном случае подсказки мастера установки будут отображаться некорректно. (Настройка Vista: Пуск -> Control Panel -> Clock, language and region -> Regional and language options. На вкладке Formats установить Current Format: Russian, на вкладке Location установить Current Location: Russia, на вкладке Keyboards and Languages нажать Change Keyboards и добавить русскую раскладку, на той же вкладке установить Change a display language: русский, нажать Apply, и на вопрос о выходе ответить Cancel. На вкладке Administrative нажать Change system locale и установить Current system locale: Russian, по запросу перезагрузить компьютер).

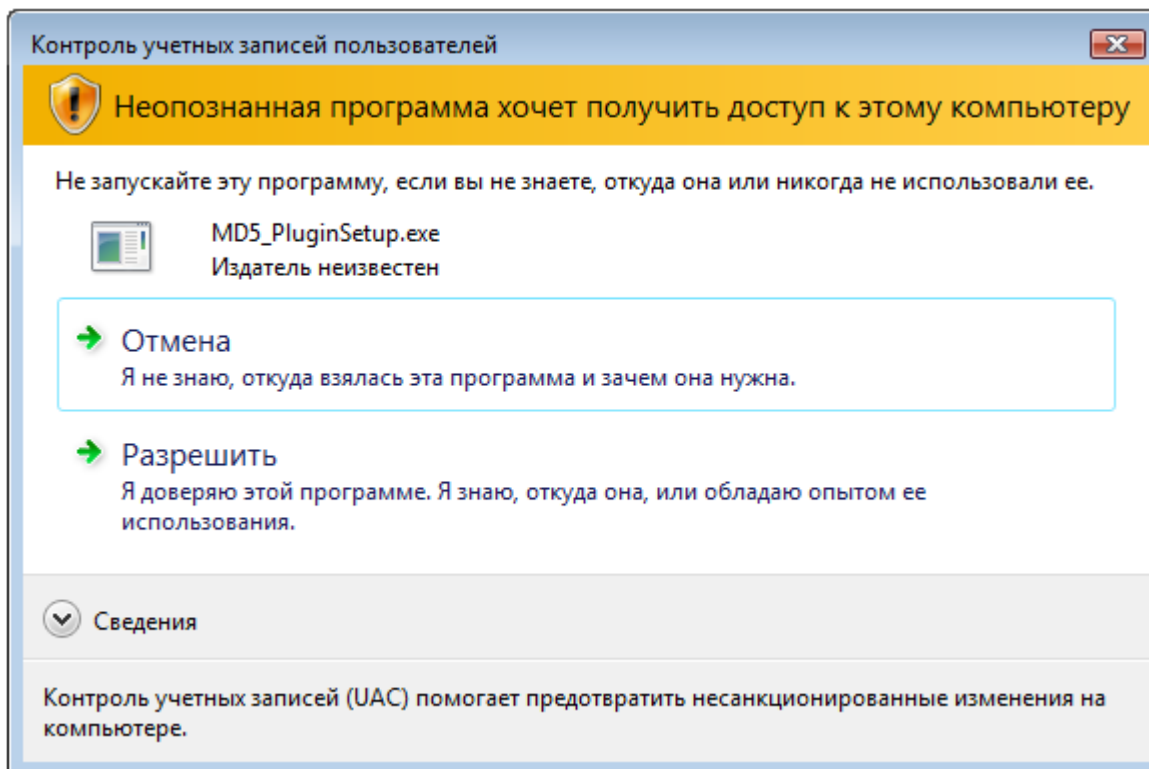
Установка программы проста и интуитивно понятна.

А) Перед установкой отключите сетевой кабель от компьютера

Б) Запустите файл MD5_PluginSetup.exe, после чего просто следуйте указаниям мастера.

ВНИМАНИЕ! Для установки программы требуются права администратора.

После запуска установки, в Windows Vista может появиться предупреждение

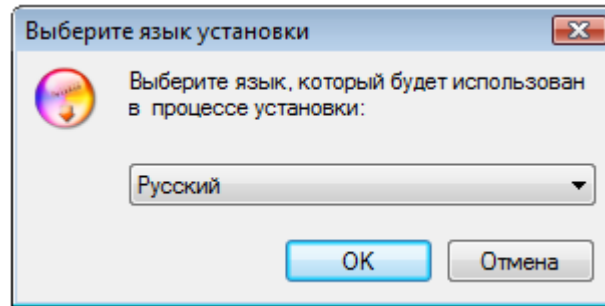


В ответ на запрос операционной системы надо нажать кнопку "Разрешить".

Основные этапы установки:

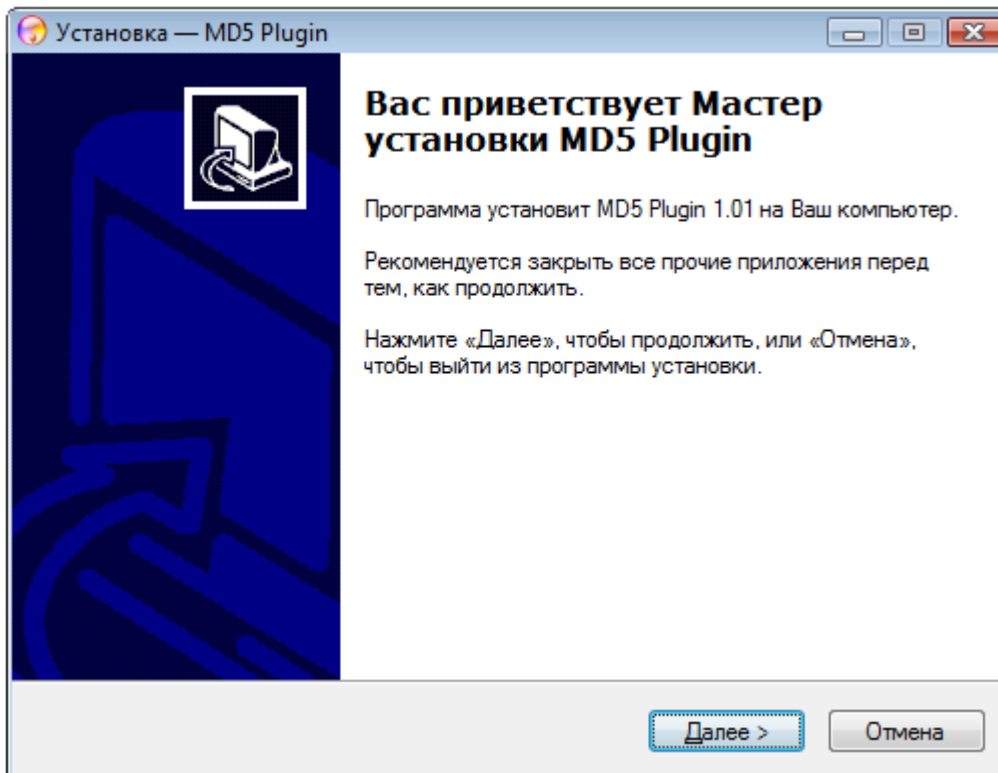
1. Выбор языка

MD5 Plugin (ver. 1.01)



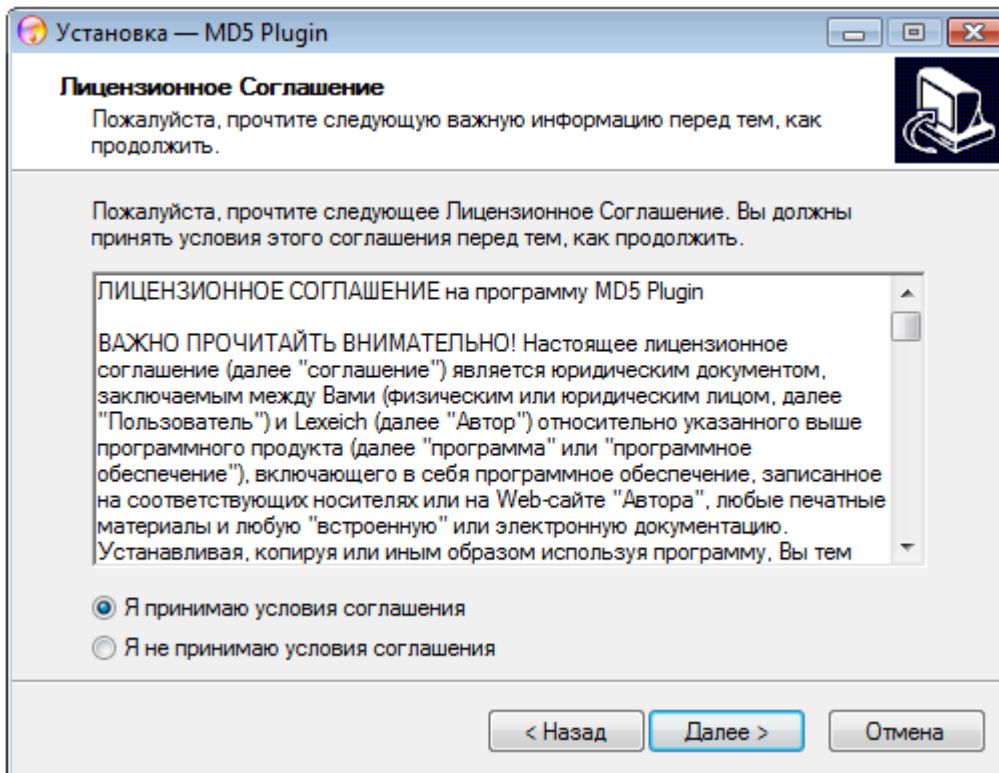
Выберите доступный язык из списка и нажмите "OK"

2. После выбора языка появится **экран приветствия**. В окне программы установки надо нажать кнопку "Далее"

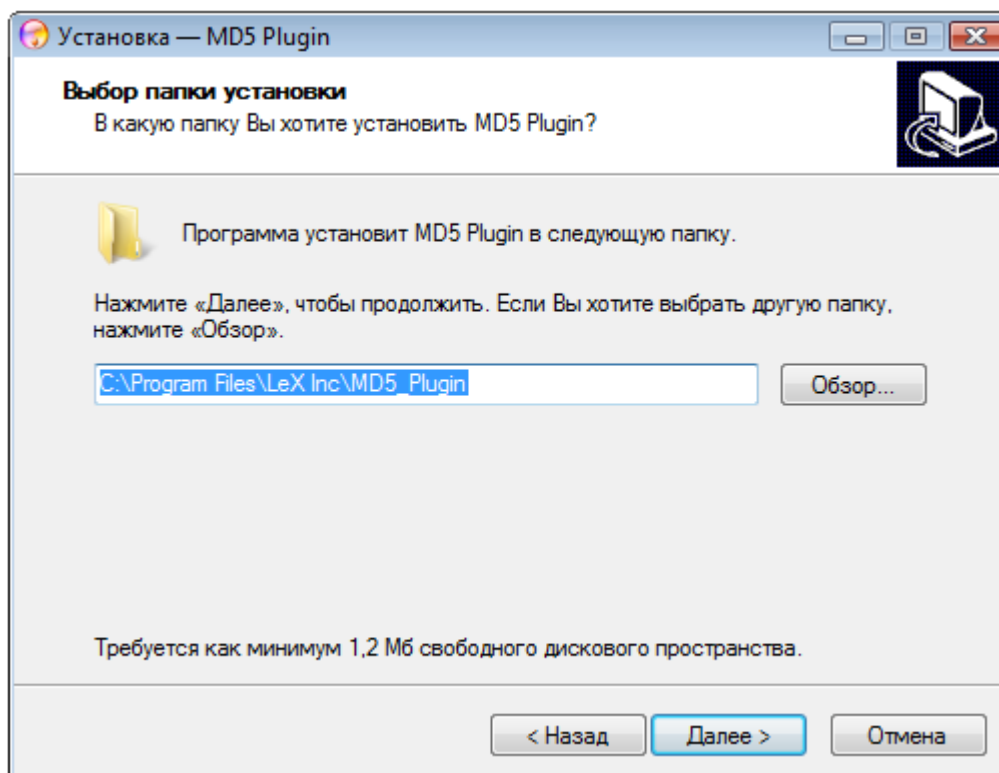


3. Прочитайте **лицензионное соглашение**, и если Вы согласны с ним, то поставьте галочку напротив пункта "Я принимаю условия соглашения", после чего нажмите кнопку "Далее"

MD5 Plugin (ver. 1.01)

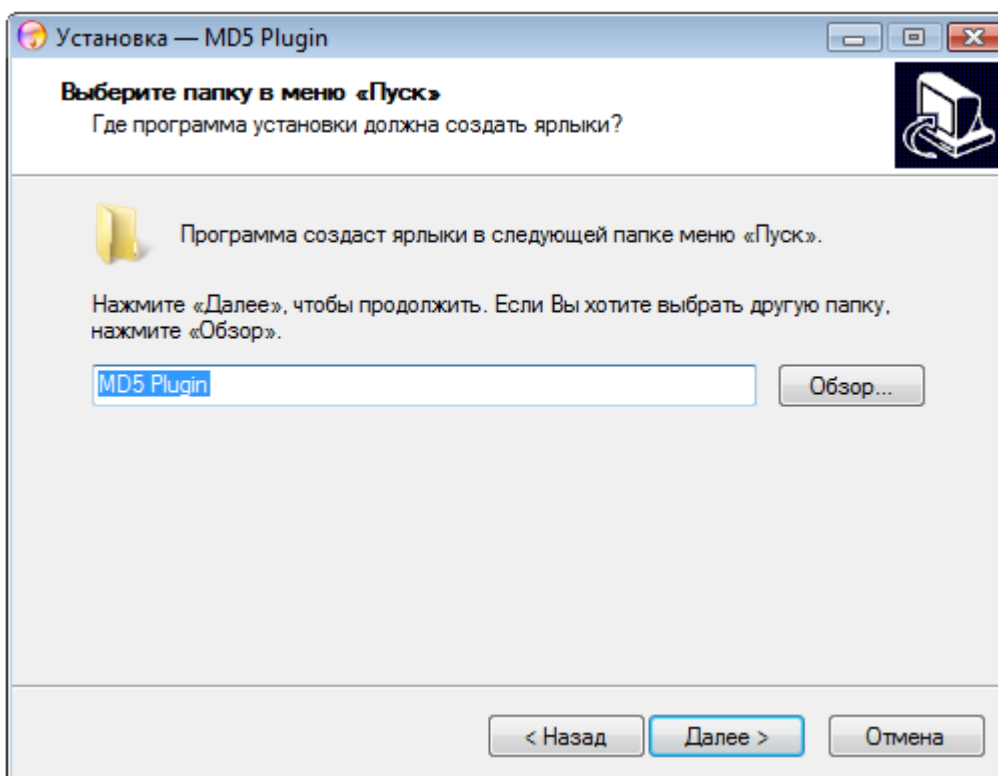


4. Выбор папки установки. По умолчанию программа устанавливается в "Program Files\LeX Inc\MD5 Plugin". При необходимости измените путь установки, затем нажмите "Далее"

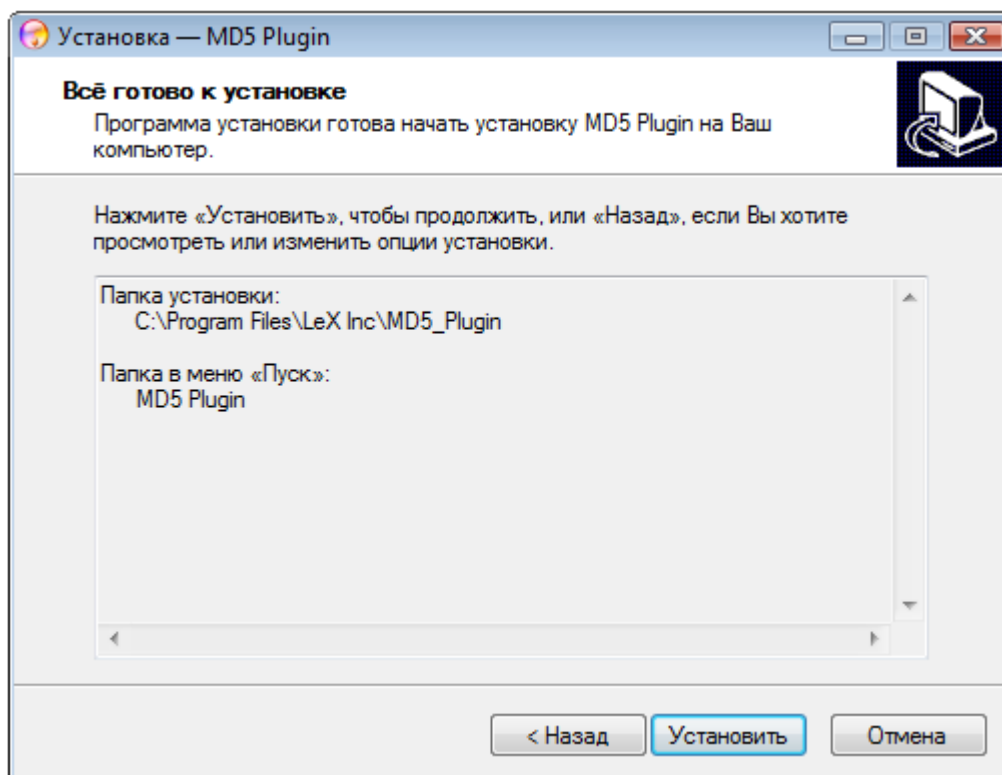


5. Выбор папки в меню "Пуск". В меню "Пуск" будет создана программная группа, где будут располагаться ярлыки программы. По умолчанию она называется "MD5 Plugin". При необходимости измените название, и нажмите "Далее"

MD5 Plugin (ver. 1.01)



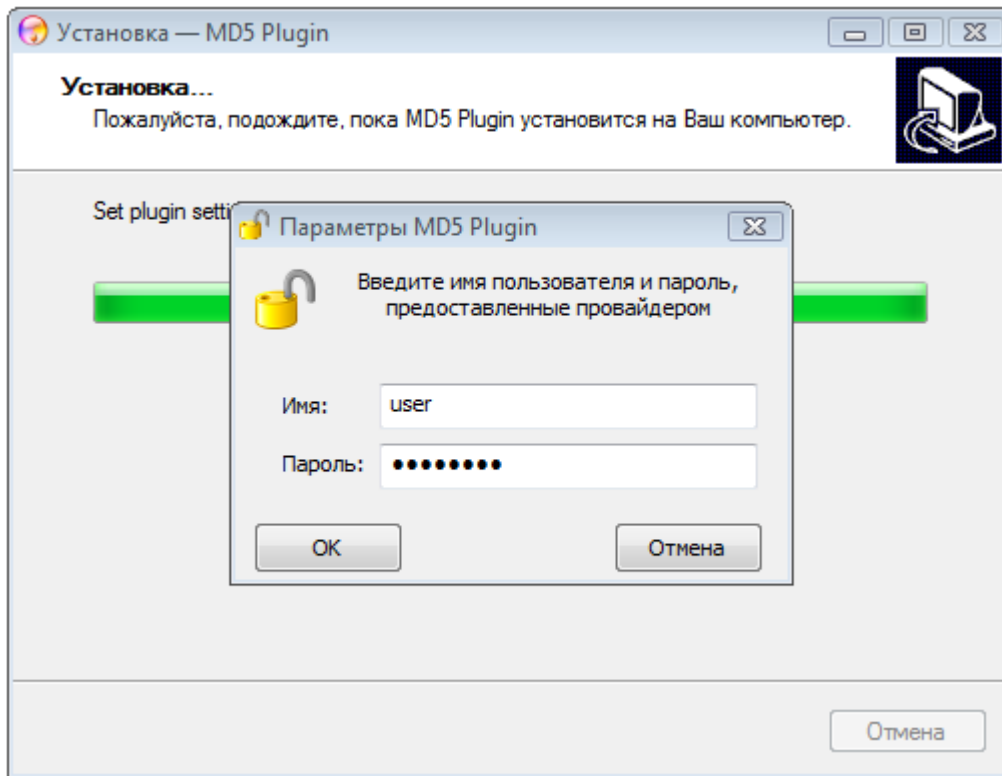
6. **Экран подтверждения.** Если Вы уверены, то можете продолжить установку, нажав кнопку "Далее"



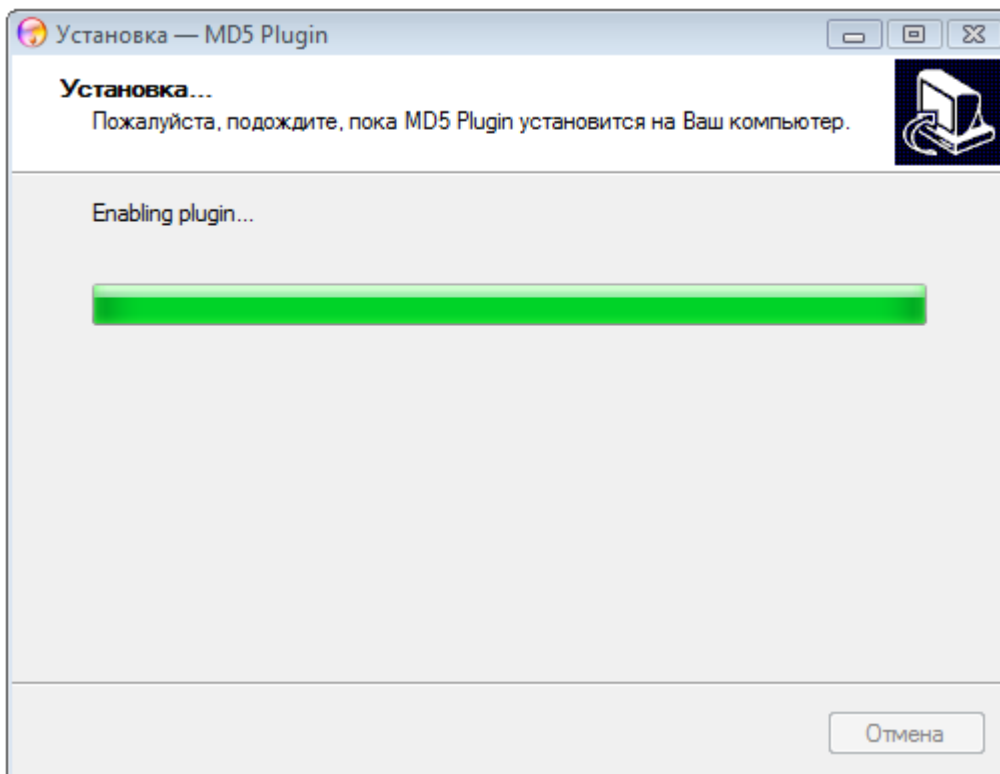
7. **Ход установки.** В процессе установки будет создан каталог с программой, и в него будут извлечены программные файлы. После этого, программа установки предложит ввести логин и пароль пользователя для доступа к сети. Эти данные предоставляются провайдером.

ВНИМАНИЕ! Обычно имя пользователя и пароль пишутся маленькими английскими буквами. Проверьте включенный язык и регистр!

MD5 Plugin (ver. 1.01)

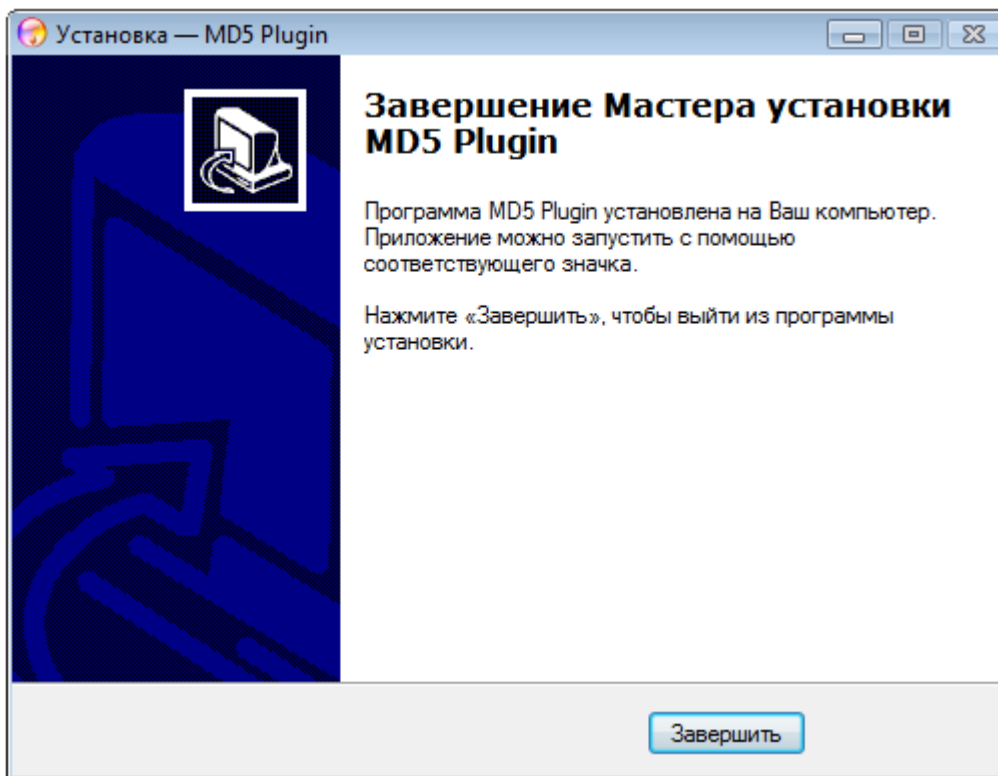


8. На следующем шаге будут внесены **изменения в конфигурацию системы**, которые позволят использовать MD5 Plugin



9. **Заключительный этап.** После успешной установки Вы увидите следующий экран. Для завершения установки программы нажмите "Завершить"

MD5 Plugin (ver. 1.01)



В) После установки произведите настройку программы как написано в следующих пунктах, и подключите сетевой кабель к компьютеру.

Настройка XP.

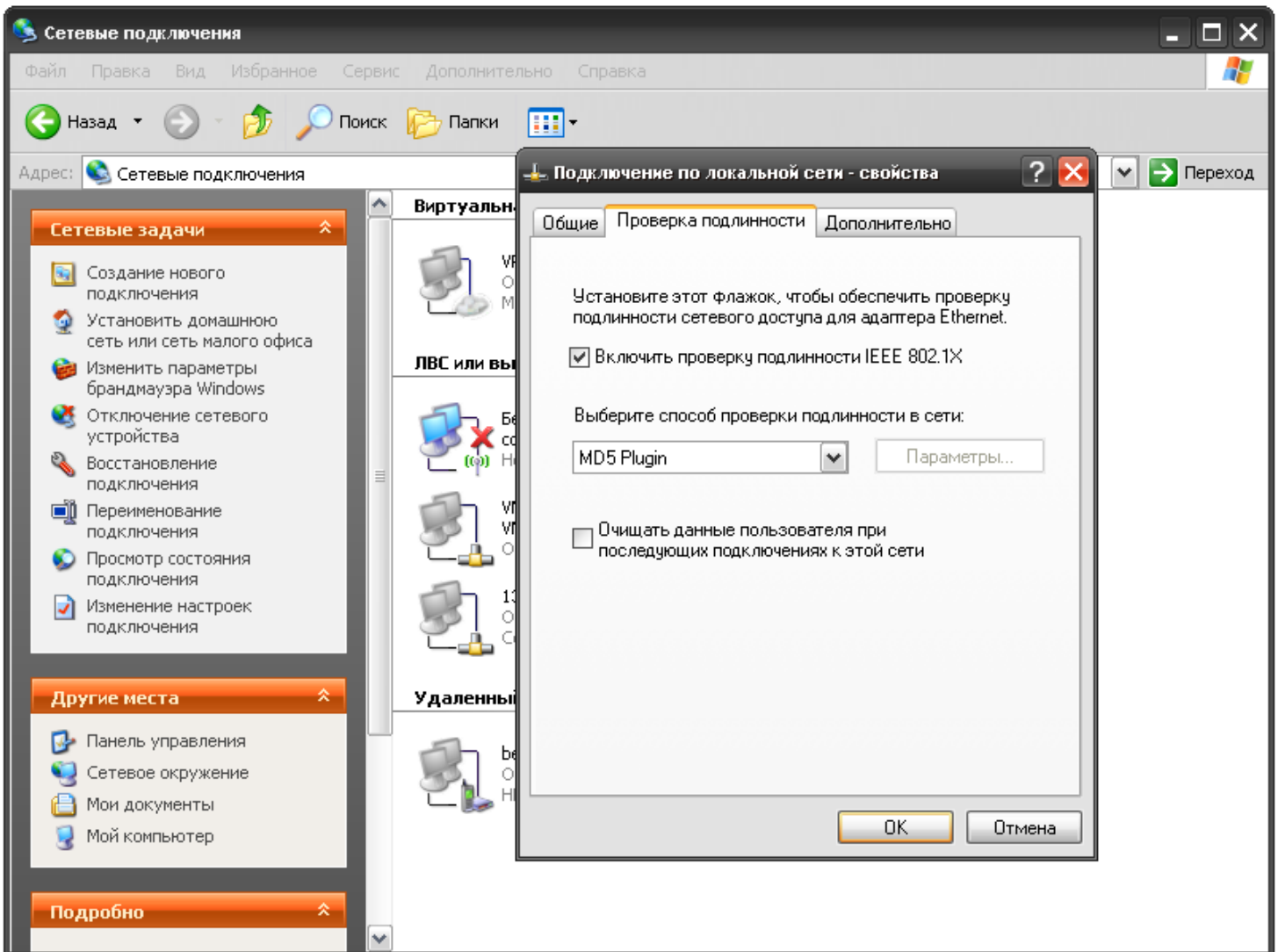
1. После установки **откройте Панель управления** (Пуск -> Панель управления).

2. В панели управления **запустите "Сетевые подключения"**



3. Далее, надо **открыть свойства подключения по локальной сети** (щелкните правой кнопкой на подключении по локальной сети и в появившемся контекстном меню выберите пункт "Свойства").

4. В свойствах подключения по локальной сети на вкладке "Проверка подлинности" **поставьте галочку "Включить проверку подлинности IEEE 802.1X"**, а в списке "Способ проверки подлинности в сети" **укажите "MD5 Plugin"**. После нажатия кнопки "OK" будет выполнена аутентификация компьютера в сети.



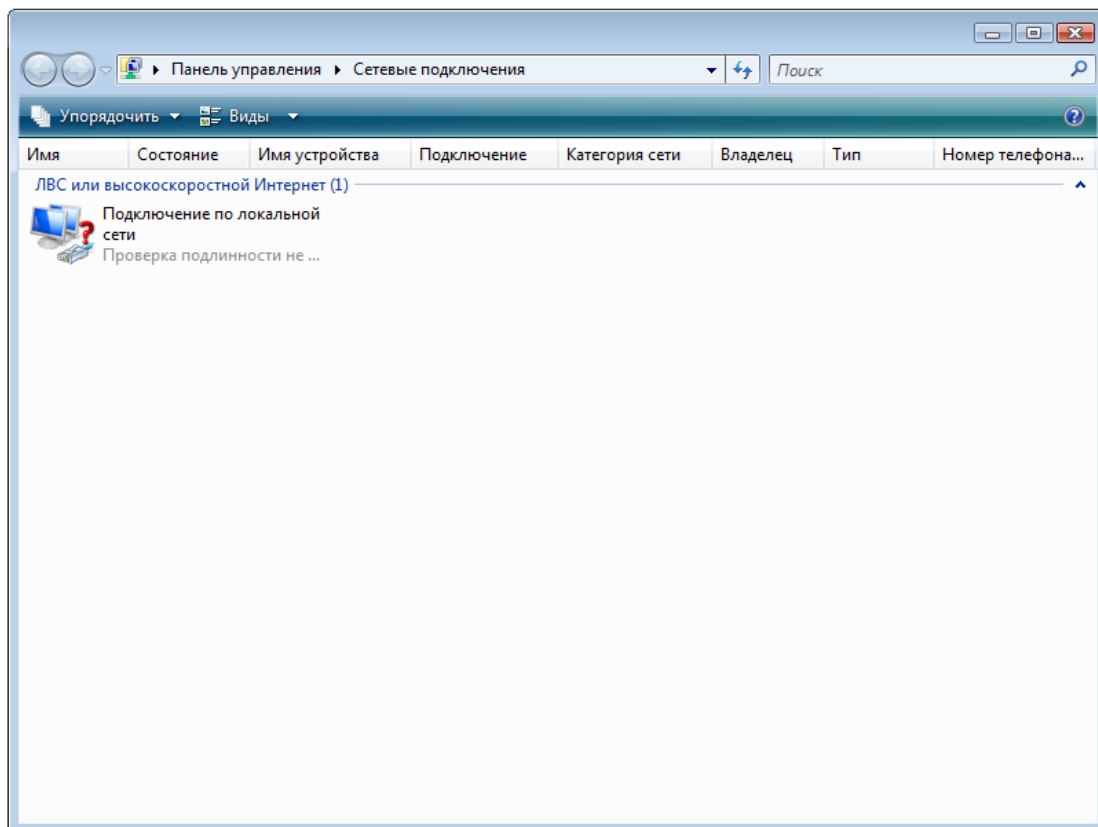
Настройка Vista.

1. После установки **откройте Панель управления** (Пуск -> Панель управления).

2. В панели управления **запустите "Центр управления сетями и общим доступом"**



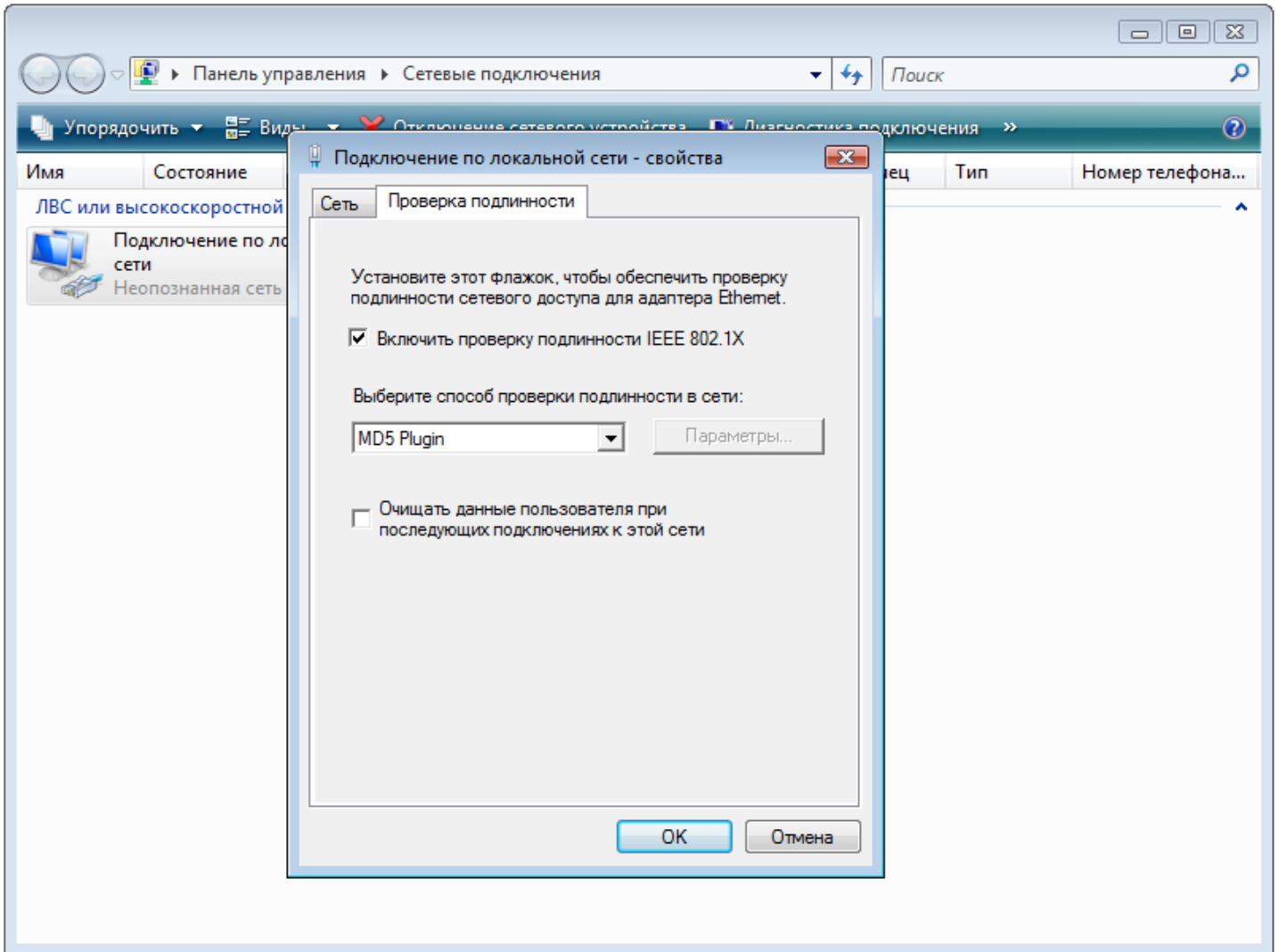
3. В открывшемся окне на вкладке "Задачи" (слева) **выберите пункт "Управление сетевыми подключениями"**.



4. Далее, надо **открыть свойства подключения по локальной сети** (щелкните правой кнопкой на подключении по локальной сети и в появившемся контекстном меню выберите пункт "Свойства").

5. В свойствах подключения по локальной сети на вкладке "Проверка подлинности" **поставьте галочку "Включить проверку подлинности IEEE 802.1X"**, а в списке "Способ проверки подлинности в сети" **укажите "MD5 Plugin"**. После нажатия кнопки "ОК" будет выполнена аутентификация компьютера в сети.

MD5 Plugin (ver. 1.01)



Удаление.

* Перед удалением программы отключите сетевой кабель от компьютера!

Чтобы удалить программу, **запустите Панель управления** (Пуск - Панель управления), и **запустите пункт "Программы и компоненты"** в Windows Vista, или **"Установка и удаление программ"** в Windows XP. После этого найдите в списке установленных приложений программу **MD5 Plugin**, и нажмите кнопку **"Удалить"**. Далее следуйте указаниям мастера.

Решение проблем.

Некоторые возникающие вопросы, известные проблемы и их решение.

1. Как проверить что после установки и настройки программы все правильно работает?

Если программа установлена успешно, то после подключения сетевого кабеля к компьютеру (если он был отключен), или сразу после завершения настройки будет произведена проверка имени и пароля пользователя, обычно на это уходит около 30 секунд. В свойствах сетевого подключения можно увидеть текущее состояние подключения (см. пункт Настройка). Если состояние подключения - "подключено", то проверить работоспособность подключения к интернету можно следующим образом: **Пуск -> Выполнить**, в открывшемся окне набрать **"ping yandex.ru -t"** без кавычек, и нажать **"OK"**. При этом будет проверена доступность сервера yandex.ru. Если на экране появляются строчки вида **"Ответ от 213.180.204.11: число байт=32 время=41мс TTL=57"**, то это значит что подключение функционирует правильно. Если появляются другие сообщения, но нужно подождать 1 минуту, и если ответ от yandex.ru не получен, значит при установлении соединения возникли проблемы и оно не функционирует.

Примечание. На счету абонента должна быть не нулевая сумма и аккаунт должен быть активирован. В фаерволе должна быть разрешена проверка доступности (ICMP)

2. Что делать если в системном лотке появилось сообщение "Проверка подлинности не пройдена"?

Такое сообщение может появиться по разным причинам. Если оно появилось при первой попытке подключения к сети, то скорее всего Вы ошиблись при вводе имени пользователя или пароля, или не успел перенастроиться коммутатор, к которому Вы подключены. Отключите сетевой кабель от компьютера, и через минуту подключите его снова, если это не поможет, то проверьте правильность ввода учетных данных, запустив программу настройки (по умолчанию: **Пуск -> Программы -> MD5 Plugin -> Настройка MD5 Plugin**). Если вышеуказанное сообщение появилось в процессе работы, когда подключение уже ранее было установлено, то скорее всего это связано с проблемами сети или сервером провайдера. В этом случае через некоторое время (зависит от настроек сервера, обычно 3-5 минут) будет произведена повторная проверка имени пользователя и пароля, и связь должна восстановиться автоматически. Чтобы вручную выполнить авторизацию, отключите и заново подключите сетевой кабель, или в свойствах сетевого подключения нажмите сначала "отключить" а потом "подключить". В случае проблем свяжитесь с провайдером

При всех возникающих проблемах при установке и работе программы обращайтесь к распространителю (ваш провайдер) или к разработчику.

MD5 Plugin (ver. 1.01)

Разработчик: lexeich
email: lexeich@nxt.ru

